

TUUSULA

TL 24.9.2024

Hyökkälän koulu
Käytöstä poistuvien yläkoulun tilojen
purkaminen

Hyökkälän (ylä)koulu

- Kirkkotie 11, 04300 Tuusula
- Kortteli 35017, tontti 5:1
- Asemakaava: Y-6, yleisten rakennusten alue, kaavaluonnoksessa muutos AP-alueeksi

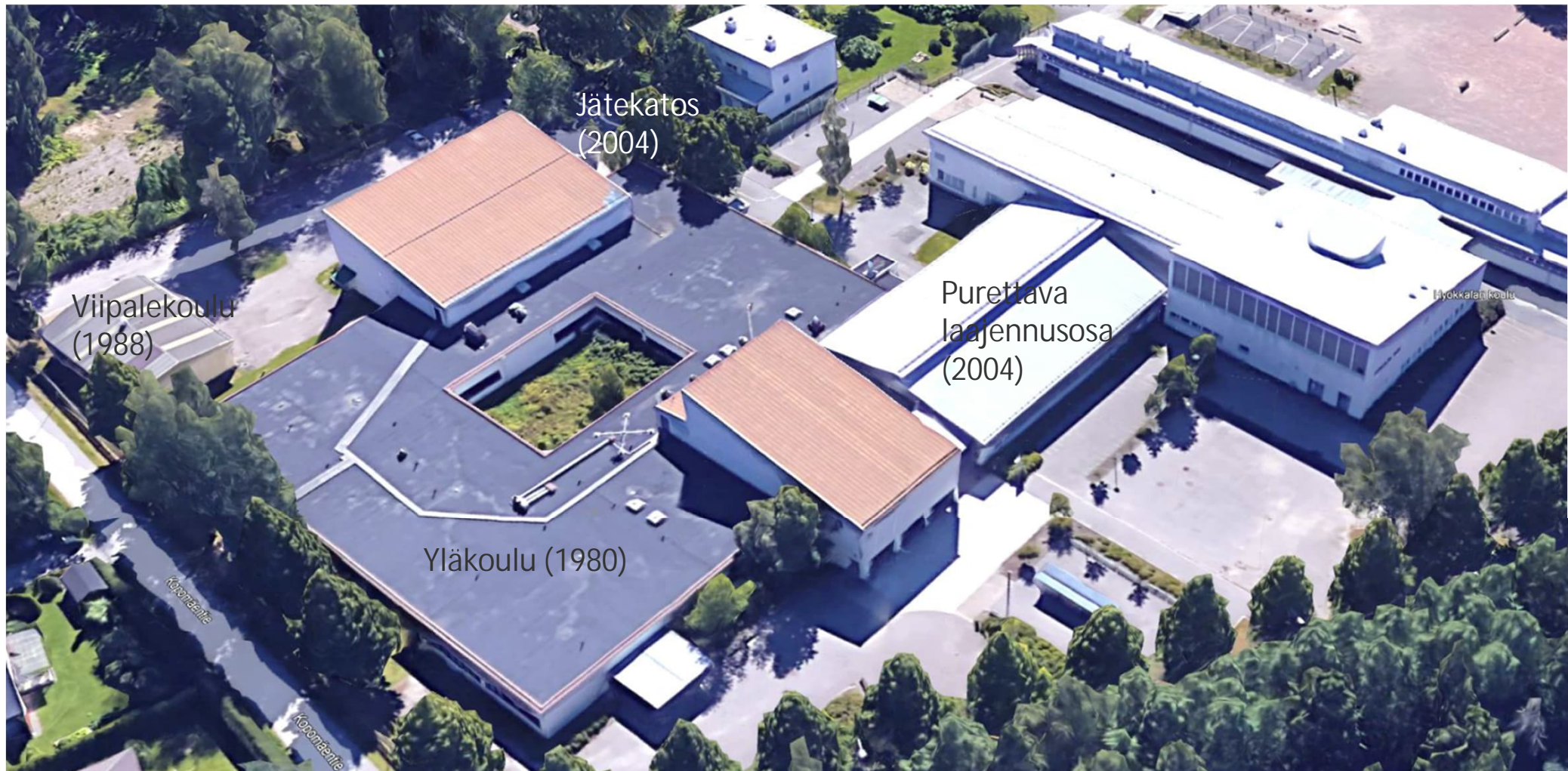


Yhteenveto

Tuusulan kunta omistaa Hyökkälän koulun, josta koulutoiminta tulee siirtymään koulujen palveluverkon uudistamisen mukaisesti kesällä 2025 valmistuvaan Rykmentinpuiston kampukseen.

- Vanhin, vuonna 1980 valmistunut, huonokuntoinen ja sisäilmaongelmien vuoksi lähes kokonaisuudessaan käytöstä poistettu yläkoulu puretaan.
- Vuonna 2004 valmistuneesta laajennusosasta puretaan tontilla 5:1 oleva osa. Lisäksi puretaan samaan aikaan rakennettu jätekatos.
- Vuonna 1988 rakennettu elementtirakenteinen viipalekoulu puretaan
- Suojeltu ja säilytettävä vuonna 1954 valmistunut alakoulu sekä tontilla 1:53 oleva 2004 valmistunut luokkasiipi säilytetään ja kunnostetaan uuteen käyttötarkoitukseen.
- Vapautuva alue asemakaavoitetaan asuinrakentamiseen: Hyökkälä-Väinöläntien asemakaavamuutos (3669)

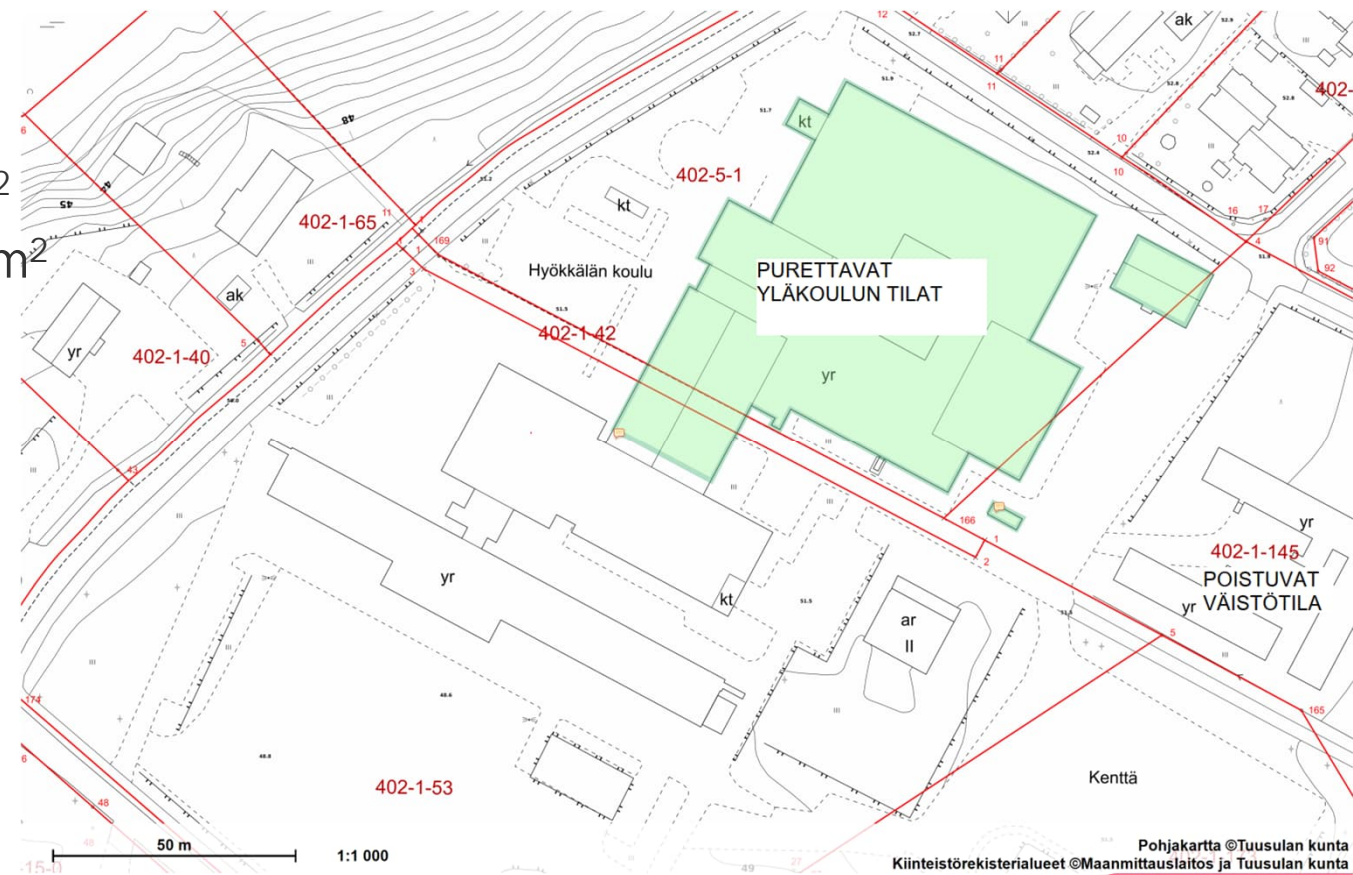
Viistokuva purettavista rakennuksista



Purettavat tilat

- 1980-osa: 4150 kem²/4280 btm²
- 2004-osa: 585 kem²/610 btm²
- Jätekatos (2004): 30 kem² / btm²
- Viipalekoulu (1988): 219 kem² / btm²
- Yhteensä: 4984 kem²/5139 btm²

Lisäksi siirretään pois tilapäiset väistötilat (Cramo Oy).



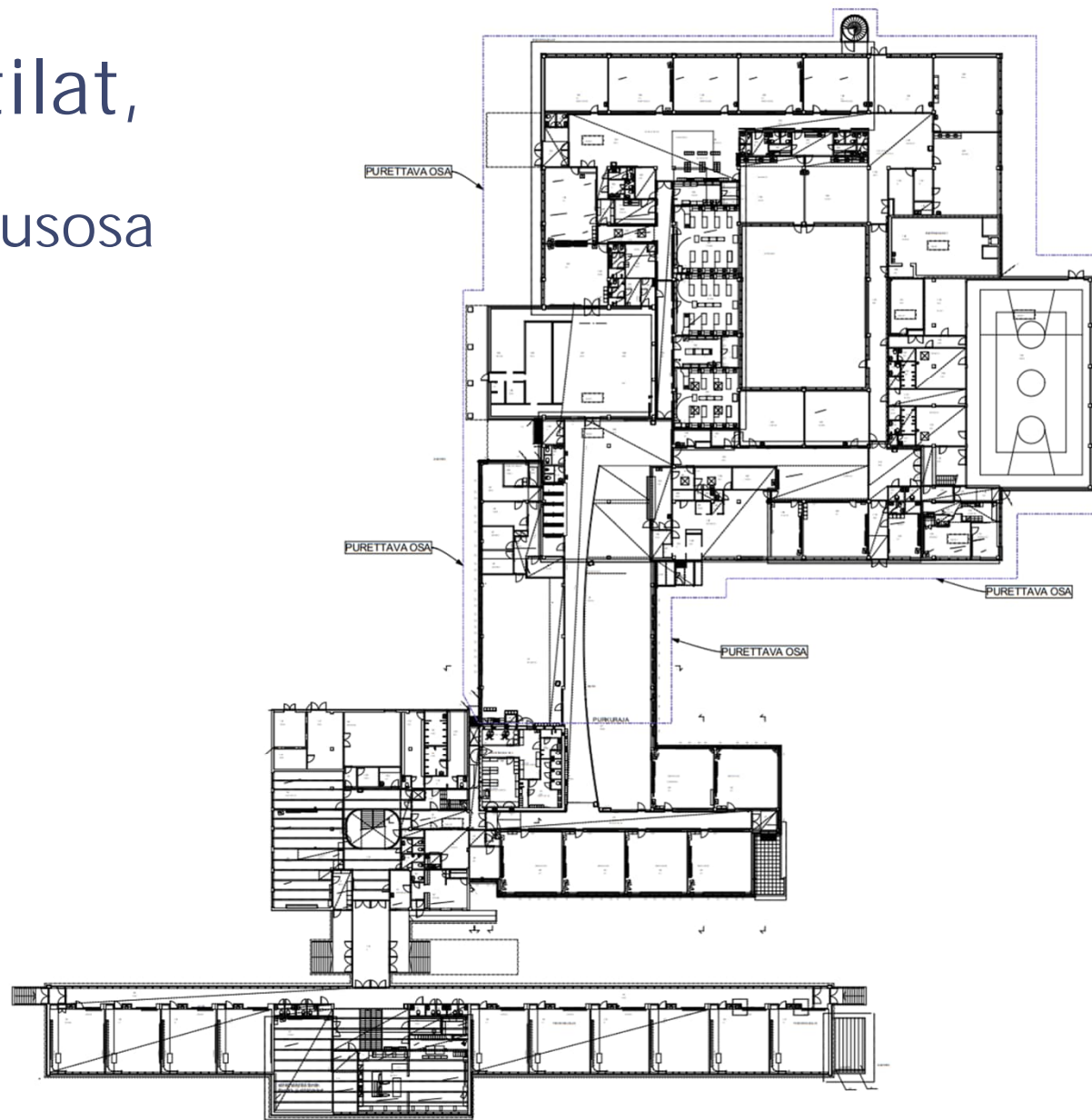
Purkamisen tavoite kustannukset

- Purkukustannukset: n. $75 - 100 \text{ €/m}^2 \times \text{n.}5000 \text{ m}^2 = 375\,000 - 500\,000$ euroa
- Lisäksi ummistetaan purkamisen yhteydessä 2004 laajennusosan ulkoseinää, kustannusarvio n. 36 000 euroa.

Tavoiteaikataulu

- Koulutoiminta siirtyy kesällä 2025 valmistuvaan Rykmentinpuiston kampukseen, minkä jälkeen tilat voidaan purkaa.
- Arvioitu purkuaika 4-5 kk
- Seinän ummistus n. 4 kk
- Purkaminen suositellaan tehtävän mahdollisimman pian tilojen tyhjentyksen jälkeen, jotta minimoidaan tarvetta rakennuksen suojaamiseen ilkevallalta ja sen aiheuttamilta työturvallisuusriskeiltä sekä suojaamiseen liittyviltä kustannuksilta
 - Tilojen suojaaminen ovien ja ikkunoiden kiinniruuvaamisella tai vanerein estää tai vähintään aiheuttaa haittaa hätäpoistumiseen esim. tulipalon sattuessa
 - Työturvallisuusriskit ja ylimääräiset kulkureittien siivouskulut mm. rikottujen lasien aiheuttamina
 - Mahdolliset vartiointikustannukset

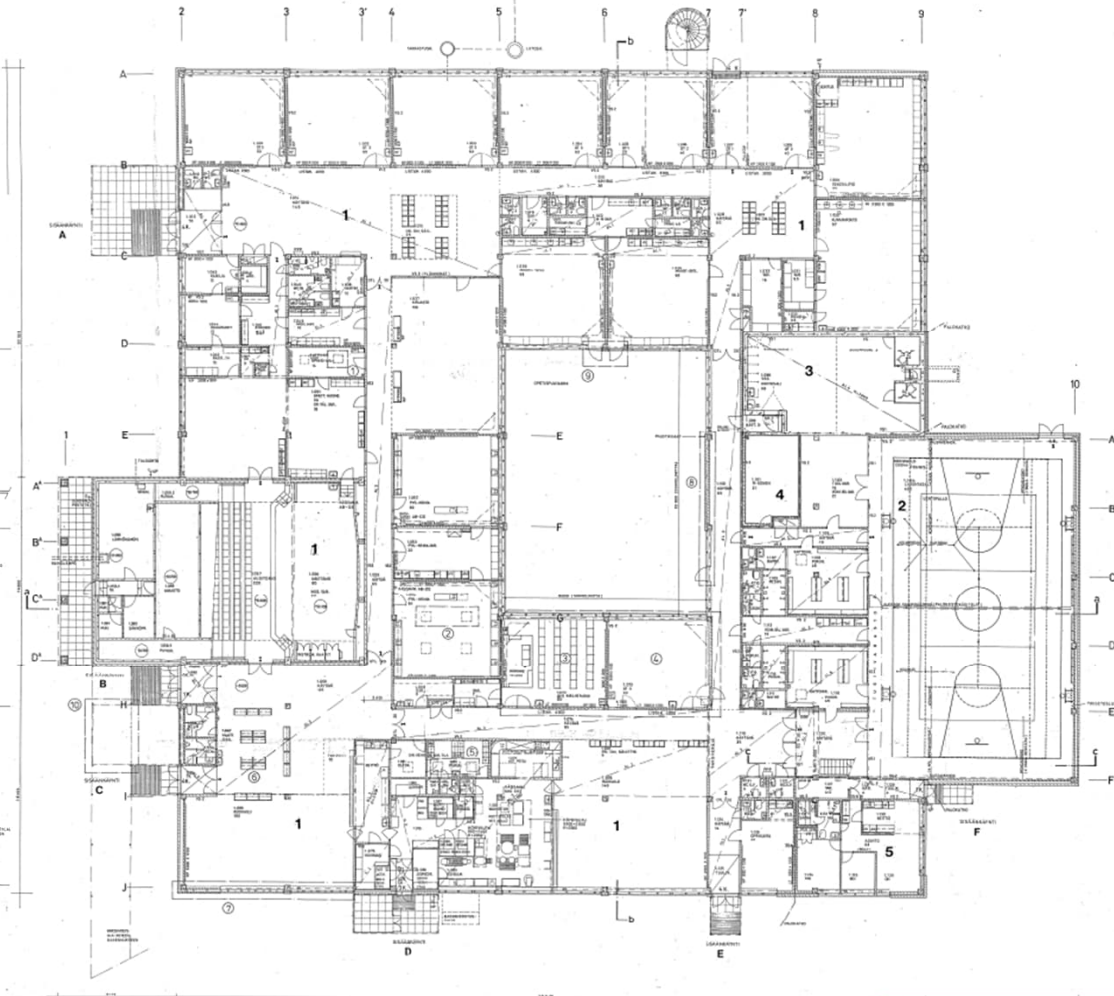
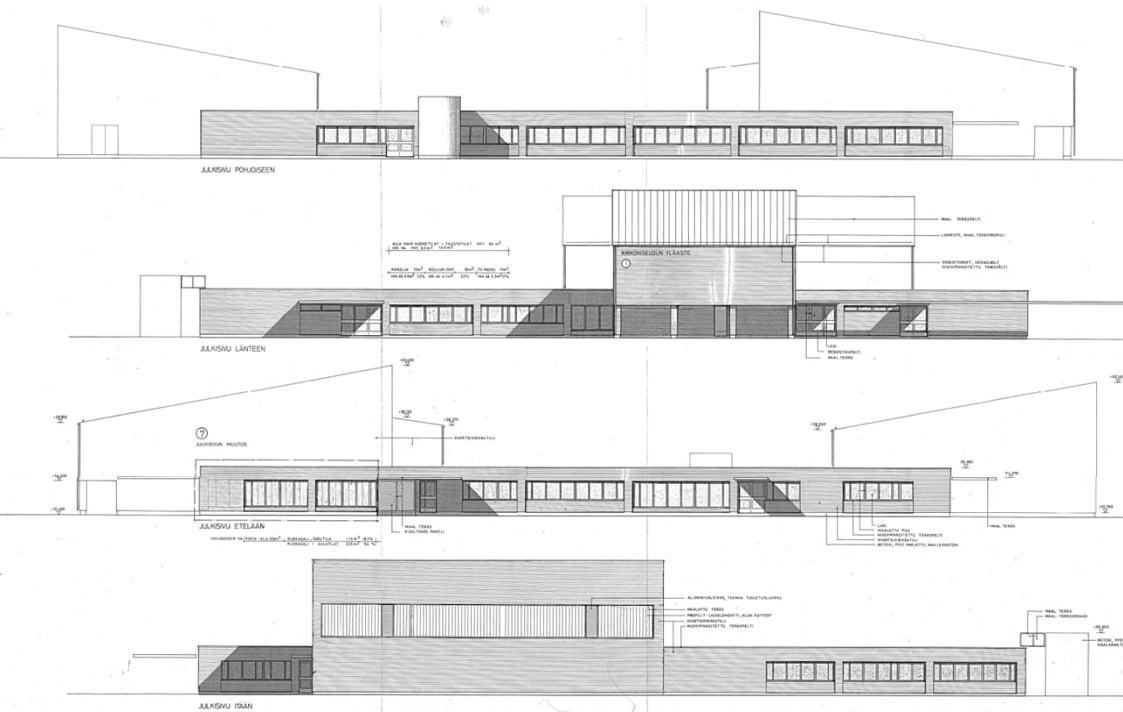
Purettavat tilat, 1980 yläkoulu ja 2004 laajennusosa



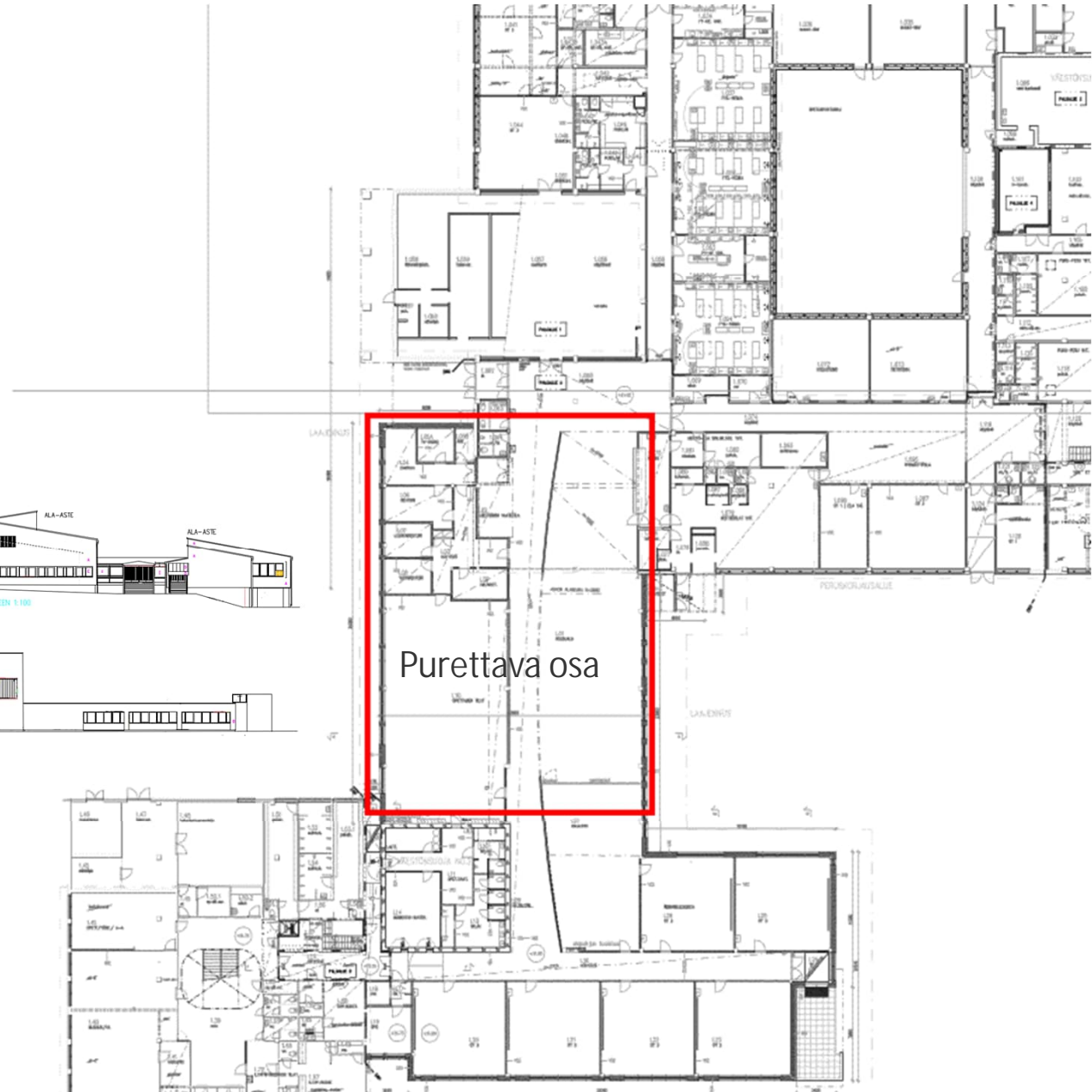
TUUSULA

Elämisen taidetta.

Yläkoulu (1980)

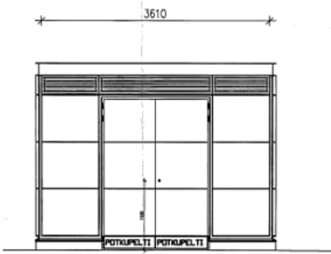


Laajennusosa (2004)

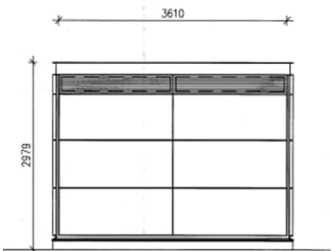


Jätekatos (2004)

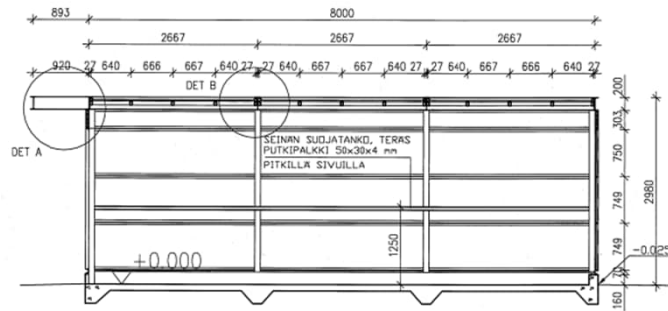
JULKISIVU EDESTÄ 1:50



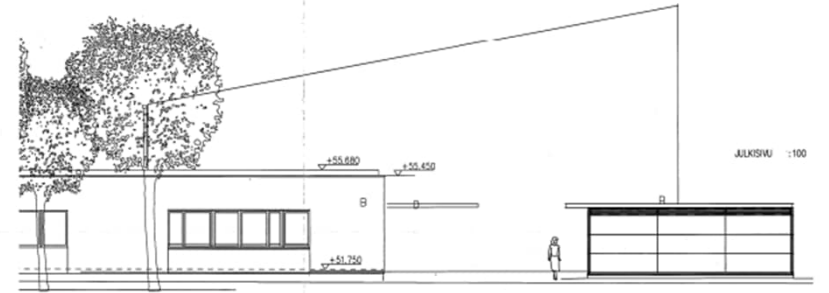
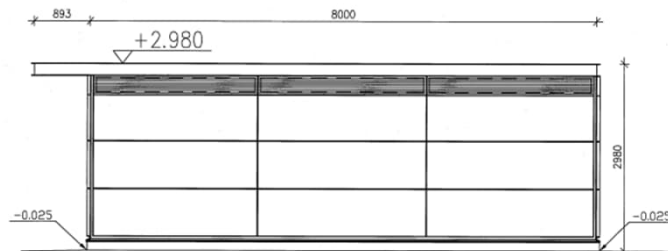
JULKISIVU TAKAA 1:50



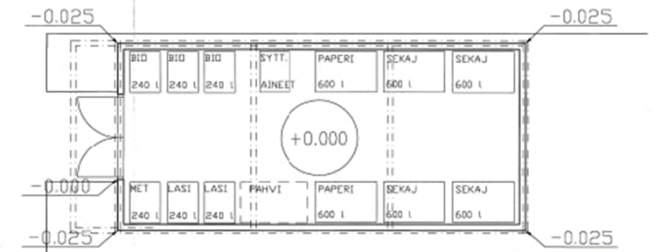
PYSTYLEIKKAUS 1:50



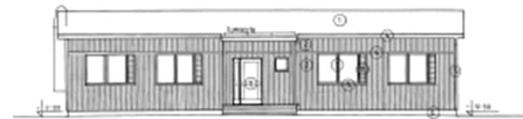
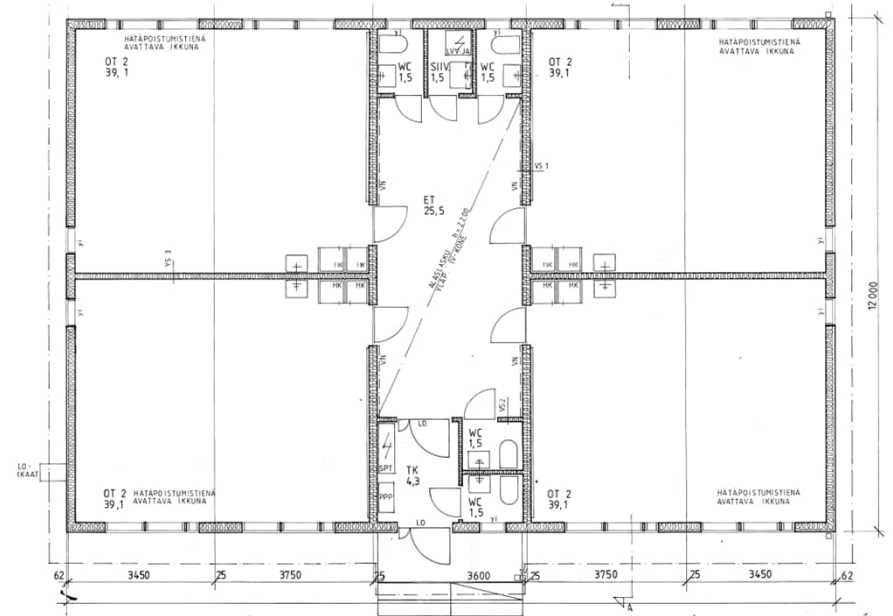
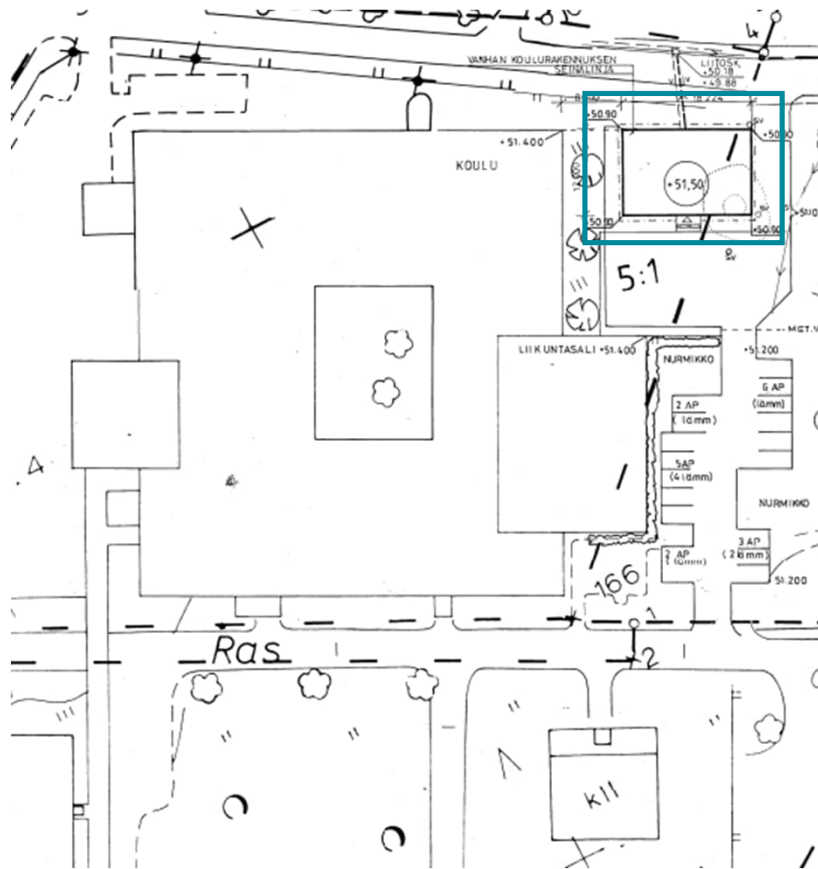
JULKISIVU SIVULTA 1:50



ESIMERKKI JÄTEKATOSTA KATOKSESSA 1:50

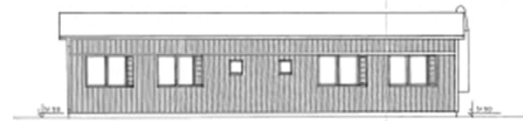


Viipalekoulu (1988)



JULKISIVU ETELÄÄP

1. HUOPIMONITTU PRPF, PELTI 60 L, Umbra
2. LONKALUOKITUS Piko-Feno-Jävi, Pöyhösäntä
3. IANJAMAMET - Vahkomet
4. MONTTASIOODITUS - MARRALLUODIT Piko-Yhte 24 20, Luote
5. VESIPELIT 60 11, Matorn vsp.
6. METON
7. SÄHKÖVIK KUMIKKO
8. TUULETUSKALEPOT Alumina
9. VESIKUJAT Pöyhösant



JULKISIVU PÖHJOEEEN



PÄÄTY ITÄÄN



PÄÄTY LÄNTEEN